

Sospel Le Merlanson ▶ Sospel Col St Jean

E

DU LUNDI AU SAMEDI
FROM MONDAY TO SATURDAY
DAL LUNEDI AL SABATO

DIMANCHE ET JOURS FÉRIÉS (SAUF 1^{ER} MAI)
SUNDAY AND PUBLIC HOLIDAYS (EXCEPT 1ST MAY)
DOMENICA E GIORNI FESTIVI (TRANNE 1^E MAGGIO)

Correspondance ligne 15 : arrivée de Menton		9:15	14:45		
	Sospel Le Merlanson	9:25	12:20	15:15	17:55
	Hôpital	9:30	12:25	15:20	18:00
	Berins	9:33	12:28	15:23	18:03
	Roccas	9:41	12:36	15:31	18:11
	Col St Jean	9:50	12:45	15:40	18:20

Correspondance ligne 15 : arrivée de Menton		9:55	12:30	15:05	17:35
	Sospel Le Merlanson	9:55	12:30	15:05	17:35
	Hôpital	10:00	12:35	15:10	17:40
	Berins	10:03	12:38	15:13	17:43
	Roccas	10:11	12:46	15:21	17:51
	Col St Jean	10:20	12:55	15:30	18:00

ATTENTION : en montant dans les véhicules des lignes E/F ou de la ligne 15, merci de signaler au conducteur votre correspondance à Sospel, les conducteurs peuvent communiquer entre eux par radio.

WARNING ! Climbing E/F or a number 15 line bus, thank you for telling the bus driver your connection at the stop» Sospel», bus drivers can communicate with each other by radio link.

ATTENZIONE: Salendo veicolo E/F o sul bus della linea 15, pregasi comunicare al conducente la vostra corrispondenza a Sospel, poiché i conducenti possono comunicare tra loro per radio.



Les services activables, mode d'emploi

Les services activables sont des lignes régulières classiques à activation sur demande.

Le bus passe à l'arrêt seulement si au préalable vous l'avez activé !

- Vous pouvez activer des trajets entre votre arrêt de prise en charge et votre arrêt de destination d'après les horaires de passage aux arrêts prédéfinis selon les grilles horaires.
- La prise en charge est convenue à l'heure de passage et au point d'arrêt prévu sur la grille horaire de la ligne concernée.

1 Activer un service Activable nécessite de disposer d'un code d'adhérent et d'un code confidentiel vous permettant de vous identifier lors de vos réservations par téléphone. Ces codes vous sont communiqués lors de votre adhésion (gratuite) que vous pouvez effectuer par téléphone en appelant le numéro vert

N° Vert 0 800 740 538

APPEL GRATUIT DEPUIS UN POSTE FIXE

en vous laissant guider par le serveur vocal ou sur www.zestbus.fr, rubrique Services Activables. Vous pouvez entrer en relation avec les correspondants Zest (après le message d'accueil) du lundi au vendredi (hors jours fériés) de 8h00 à 18h00 et le samedi de 9h00 à 18h00.

- Identifiez votre service activable, vos arrêts de montée et de descente, ainsi que les horaires de fonctionnement du service activable. Vous réservez votre service par téléphone ou par internet en suivant simplement les instructions qui vous sont données par l'opérateur, le serveur vocal ou le site internet.
- Vous attendez à l'arrêt demandé, un véhicule Zest passe à l'heure convenue.
- L'ensemble des tickets et abonnements Zest est accepté sur les services activables.

Sospel Gare SNCF ▶ Moulinet Place de la Mairie

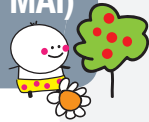
F

DU LUNDI AU SAMEDI
FROM MONDAY TO SATURDAY
DAL LUNEDI AL SABATO

DIMANCHE ET JOURS FÉRIÉS (SAUF 1^{ER} MAI)
SUNDAY AND PUBLIC HOLIDAYS (EXCEPT 1ST MAY)
DOMENICA E GIORNI FESTIVI (TRANNE 1^E MAGGIO)

Correspondance train : arrivée de Nice (à titre indicatif)		9:27	13:29	18:16		
	Sospel Gare SNCF	10:05	12:55	14:50	19:00	
Correspondance ligne 15 : arrivée de Menton		9:15	12:55	14:45	18:50	
	Sospel Le Merlanson	10:10	11:30	13:00	14:55	19:05
Nouveau	École / Collège	10:10	11:30	13:00	14:55	19:05
	La Vasta	10:20	11:40	13:10	15:05	-
	Moulinet Place de la Mairie	10:40	12:00	13:30	15:25	19:35

Correspondance train : arrivée de Nice (à titre indicatif)		9:27	13:29	18:16		
	Sospel Gare SNCF	10:05	12:55	14:35	18:45	
Correspondance ligne 15 : arrivée de Menton		9:15	12:55	14:45	18:50	
	Sospel Le Merlanson	10:10	11:30	13:00	14:40	18:50
Nouveau	École / Collège	10:10	11:30	13:00	14:40	18:50
	La Vasta	10:20	11:40	13:10	14:50	19:00
	Moulinet Place de la Mairie	10:40	12:00	13:30	15:10	19:20



ATTENTION : en montant dans les véhicules des lignes E/F ou de la ligne 15, merci de signaler au conducteur votre correspondance à Sospel, les conducteurs peuvent communiquer entre eux par radio.

WARNING ! Climbing E/F or a number 15 line bus, thank you for telling the bus driver your connection at the stop» Sospel», bus drivers can communicate with each other by radio link.

ATTENZIONE: Salendo veicolo E/F o sul bus della linea 15, pregasi comunicare al conducente la vostra corrispondenza a Sospel, poiché i conducenti possono comunicare tra loro per radio.

Pratique

Vous êtes à l'arrêt et vous n'avez pas activé le service ?

Pas de souci, faites signe au conducteur et le véhicule s'arrêtera pour vous prendre en charge (sous réserve de places disponibles).

Délai d'activation

► Au plus tard 2h avant votre déplacement du lundi au samedi.

► Attention :

- Pour les départs programmés avant 10h30 le matin, votre réservation doit être enregistrée au maximum la veille de votre déplacement (hors dimanches et jours fériés), avant 18h00 du lundi au samedi.
- Les dimanches et jours fériés, les réservations ne sont possibles que par internet et serveur vocal.

► Vous pouvez annuler un service activé : en composant le

N° Vert 0 800 740 538

APPEL GRATUIT DEPUIS UN POSTE FIXE

ou en sélectionnant la touche d'annulation au moins deux heures avant l'heure de départ théorique de votre trajet ou sur le site www.zestbus.fr

Attention

Pour un trajet effectué les dimanches, jours fériés et les lundis, le service s'active au plus tard à 12h00 le samedi midi.

Bon à savoir

Le voyage jusqu'à Menton ou depuis Menton se fait avec un seul titre de transport même si sa durée excède l'heure, la validation d'un nouveau titre n'est pas nécessaire.

Transports de la Riviera Française

Horaires Lignes E-F

Service activable

SECTEUR DE SOSPEL

- ▲ Sospel Col de St Jean
- ▼ Sospel Moulinet

TOUTE L'ANNÉE
Version du 9 juillet 2018



Pour activer le service :

Du lundi au vendredi de 8h à 18h et le samedi de 9h à 18h ou 24h/24h via le serveur vocal

N° Vert 0 800 740 538

ou sur internet : www.zestbus.fr, rubrique services activables.

Boutique Zest / Zest's shop / Negozio Zest

- Gare routière, 6 avenue de Sospel - 06500 Menton
- Ouvert du lundi au samedi de 7h30 à 18h30 sans interruption et le dimanche de 9h00 à 12h30 et de 14h00 à 17h30
- Open from Monday to Saturday from 7.30 am until 6.30 pm and on Sunday from 9 am to 12.30 and from 14 pm to 17.30 pm
- Aperto dal lunedì al sabato 7h30-18h30 e domenica : 9h00-12h30 e 14h00-17h30

Renseignements / Information / Informazioni

- 04.93.35.93.60
- www.zestbus.fr
- e-boutique
- inscription gratuite à l'alerte SMS Isylli
- contact

Points de vente partenaires
Zest's partners / Partner Zest

Guichet Unique de Beausoleil
1, pl. de la Libération / 06240 Beausoleil

Bar Tabac Le Narval
75, av. Porte de France / 06500 Menton

Kiosque à journaux Moneghetti
36, pl. Moneghetti / 06240 Beausoleil

Casino Shop
Place Fornari / 06500 Menton

Kiosque du Centre
Bd de la République / 06240 Beausoleil

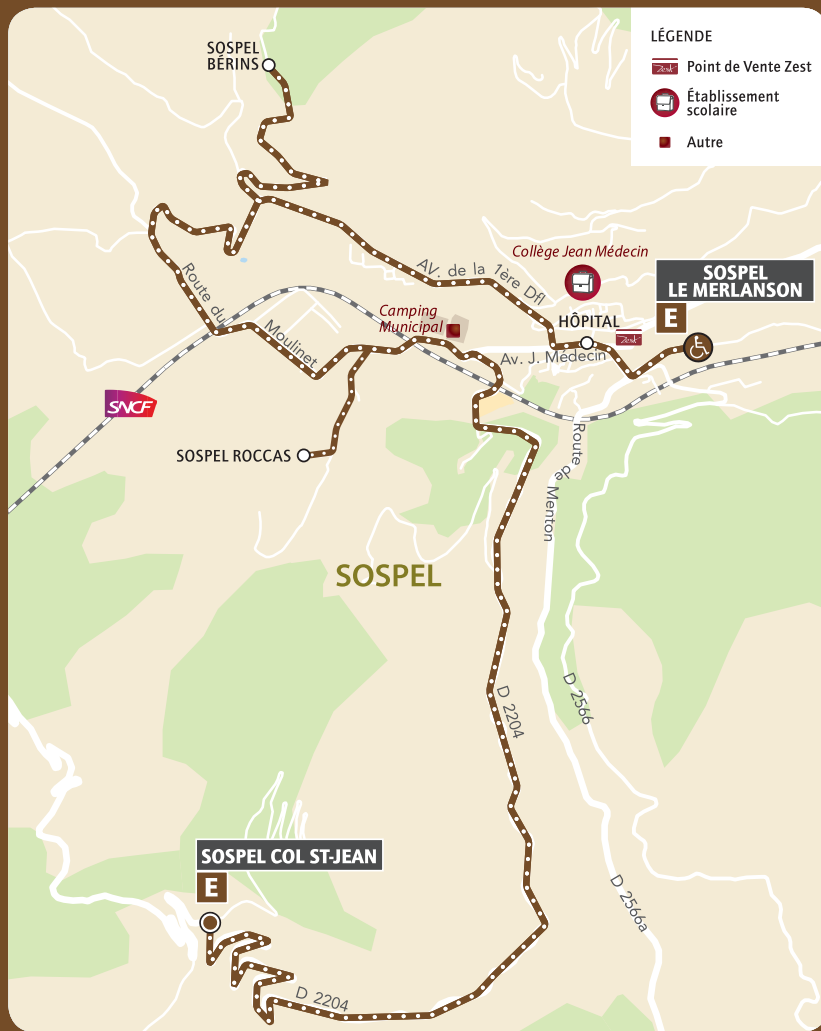
Intermarché du Caréï
45, av. de St-Roman / 06500 Menton

Presse La Carte Postale
11, pl. Théodore de Banville / 06320 La Turbie

Office de tourisme de Menton
8, av. Boyer / 06500 Menton

Office de tourisme de Roquebrune
218, av. A. Briand / 06190 Roquebrune Cap Martin

Agence de Voyage Colluccini
15, av. Jean Médecin / 06380 Sospel



Sospel Col St Jean ➤ Sospel Le Merlanson

E

DU LUNDI AU SAMEDI
FROM MONDAY TO SATURDAY
DAL LUNEDI AL SABATO

Col St Jean	10:25	12:45	15:40	18:20
Roccas	10:33	12:53	15:48	18:28
Berins	10:41	13:01	15:54	18:36
Hôpital	10:44	13:04	15:57	18:39
Sospel Le Merlanson	10:50	13:10	16:05	18:45
Correspondance ligne 15 : départ de Sospel		13:15	18:50	

DIMANCHE ET JOURS FÉRIÉS (SAUF 1^{ER} MAI)
SUNDAY AND PUBLIC HOLIDAYS (EXCEPT 1ST MAY)
DOMENICA E GIORNI FESTIVI (TRANNE 1^E MAGGIO)



Col St Jean	10:20	12:55	15:30	18:20
Roccas	10:28	13:04	15:39	18:29
Berins	10:36	13:12	15:47	18:37
Hôpital	10:39	13:15	15:50	18:40
Sospel Le Merlanson	10:45	13:20	15:55	18:45
Correspondance ligne 15 : départ de Sospel		16:00	18:50	

ATTENTION : en montant dans les véhicules des lignes E/F ou de la ligne 15, merci de signaler au conducteur votre correspondance à Sospel, les conducteurs peuvent communiquer entre eux par radio.

WARNING ! Climbing E/F or a number 15 line bus, thank you for telling the bus driver your connection at the stop» Sospel», bus drivers can communicate with each other by radio link.

ATTENZIONE: Salendo veicolo E/F o sul bus della linea 15, pregasi comunicare al conducente la vostra corrispondenza a Sospel, poichè i conducenti possono comunicare tra loro per radio.



Moulinet Place de la Mairie ➤ Sospel Gare SNCF

F

DU LUNDI AU SAMEDI
FROM MONDAY TO SATURDAY
DAL LUNEDI AL SABATO

Moulinet Place de la Mairie	9:15	12:00	13:50	18:00	
La Vasta	9:35	12:20	14:10	18:20	
Sospel Le Merlanson	9:45	12:30	14:20	18:30	
Correspondance ligne 15 : départ de Sospel		10:00	13:15	14:50	18:50
Sospel Gare SNCF	9:45	12:30	14:20	18:30	
Correspondance train : départ pour Nice (à titre indicatif)		11:14	13:06	15:51	19:27
Nouveau École / Collège	9:47	12:32	14:22	18:32	

DIMANCHE ET JOURS FÉRIÉS (SAUF 1^{ER} MAI)
SUNDAY AND PUBLIC HOLIDAYS (EXCEPT 1ST MAY)
DOMENICA E GIORNI FESTIVI (TRANNE 1^E MAGGIO)



Moulinet Place de la Mairie	9:15	12:00	13:50	18:10	
La Vasta	9:35	12:20	14:10	18:30	
Sospel Le Merlanson	9:45	12:30	14:20	18:40	
Correspondance ligne 15 : départ de Sospel		10:00	16:00	18:50	
Sospel Gare SNCF	9:45	12:30	14:20	18:40	
Correspondance train : départ pour Nice (à titre indicatif)		11:14	13:06	15:51	19:27
Nouveau École / Collège	9:47	12:32	14:22	18:42	

ATTENTION : en montant dans les véhicules des lignes E/F ou de la ligne 15, merci de signaler au conducteur votre correspondance à Sospel, les conducteurs peuvent communiquer entre eux par radio.

WARNING ! Climbing E/F or a number 15 line bus, thank you for telling the bus driver your connection at the stop» Sospel», bus drivers can communicate with each other by radio link.

ATTENZIONE: Salendo veicolo E/F o sul bus della linea 15, pregasi comunicare al conducente la vostra corrispondenza a Sospel, poichè i conducenti possono comunicare tra loro per radio.